

ネットワーク型標準OS Windows®対応  
住民健康評価支援システム

# PHAS®

Public Health Assessment Support System



ALPHA  
ALL OF THE PEOPLE WILL BE HAPPY

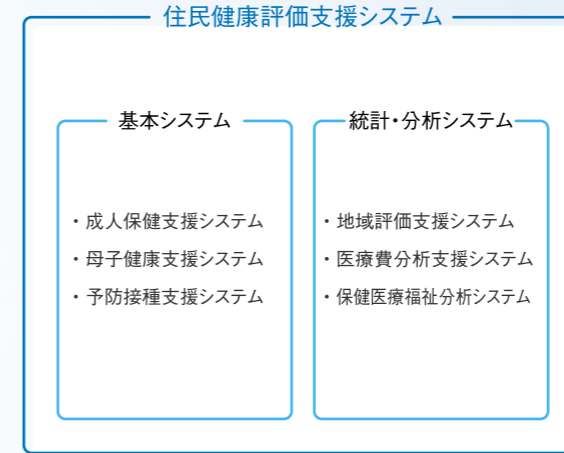
株式会社アルファ インターナショナル

## 21世紀の健康づくりのニーズに幅広く対応

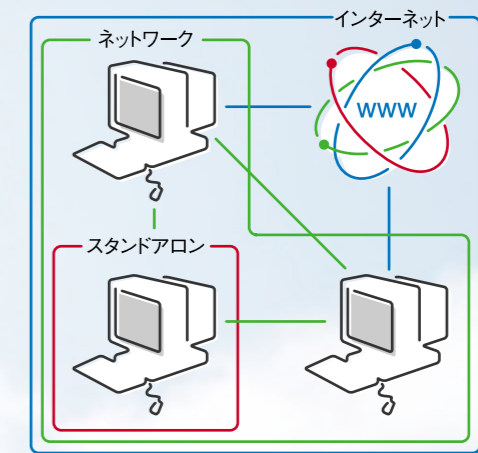
21世紀の健康づくり運動「健康日本21」では、“壮年死亡の減少”“健康寿命の延伸”“生活の質(QOL)の向上”を大きな目標として掲げています。それらの目標を達成するために、市町村がそれぞれの役割を担っていますが、直接住民と接する地方自治体にとって、地方計画の策定・実施・評価が最も重大な行政問題として位置付けられています。この地方計画の策定・実施・評価を行う上で、選りすぐれた情報システムの選択が計画の成否を左右すると言っても決して過言ではないでしょう。

アルファ インターナショナルの“住民健康評価支援システム”は、長年の自治体向けシステム構築の経験をもとに、このような地方自治体のニーズに応えるべく「健康日本21」をキーコンセプトとして開発されたシステムです。

### システム体系



### 機器構成例



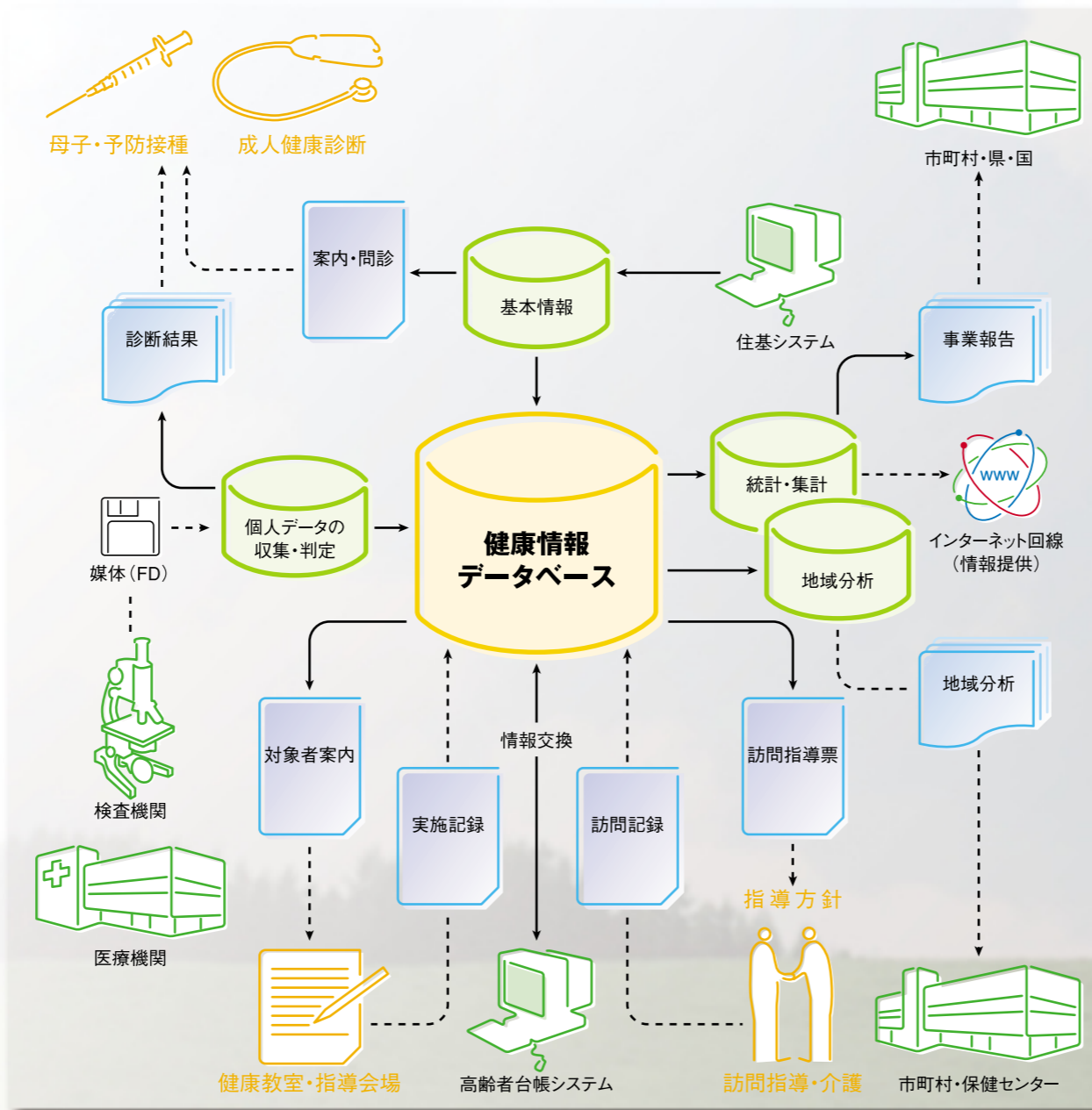
スタンドアロンからクライアントサーバ構成、さらにウェブを利用したデータ集配ネットワークシステムまであらゆるシステム構成を用意しています。

### 健康業務全般をサポートいたします

- 住民記録情報をもとに、受診該当者の抽出・各種健診受診通知・結果通知・未受診者の把握・受診勧奨及び各種統計・事業報告作成ができます。
- 集団方式での各種健診・教室、健康相談等の申込みをシステム化することで、個人情報の重複や申込み状況の把握が容易となり、正確・迅速・適切な受付業務への展開がはかれます。
- コンピュータに蓄積されたデータをもとに、事後指導や訪問指導、各種健診・相談、勧奨等に活用できます。また、受診者の経年変化を把握することにより健康指導、生活指導、栄養指導や追跡フォローに結び付けられます。
- 乳幼児と母子保健事業では、世帯構成、母、子のデータがあらゆる角度から検索、利用ができます。
- 統計処理をはじめ、帳票出力等各機能がある程度ユーザ側で自由に設計できるように、表計算等の市販ソフトツールが活用できます。



### 業務形態に適合したシステムフロー



### 住民から地域まで、あらゆる角度からデータ分析を行います



#### 個人分析

- 事後指導業務  
個人の蓄積された全ての情報をイラスト・グラフなどを用いて、解りやすく照会します。

#### 健康増進支援

- 事前データ収集・蓄積  
例:生活・食生活状況、運動状況
- 健康度、体力測定データ蓄積・評価・指導  
例:身体測定、運動機能測定
- 蓄積情報の分析  
例:相関関係グラフ・実績報告書作成  
これらのデータを元に個人にあった生活習慣指導が行えます。

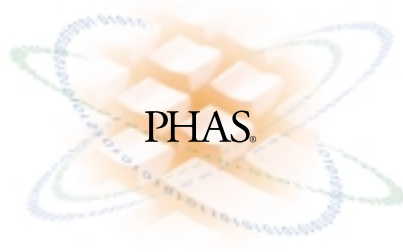
#### 地域分析

自分の市町村の各地域や年代毎の特質、傾向を現状把握し、その結果も踏まえた形での事業活動を決定、実施していく必要があります。その分析支援を行います。

#### 保健医療福祉分析支援


- 自分の市町村の現状把握
- 他市町村との比較
- 分析グラフ照会業務
  - ・人工構成ピラミッド
  - ・老人世帯構成の推移
  - ・老人単独世帯
  - ・出生率、死亡率 等

住民健康  
評価支援システム



Public Health  
Assessment  
Support System

●製造・販売元

 株式会社アルファ インターナショナル  
ALL OF THE PEOPLE WILL BE HAPPY

〒108-0073 東京都港区三田一丁目3番33号 三田ネクサスビル5階  
TEL:03 (5446) 5961 FAX:03 (5446) 5962  
<http://www.alpha-inter.co.jp/>

\*PHASは(株)アルファインターナショナルの登録商標です。  
\*ALPHAは(株)アルファインターナショナルの登録商標です。  
\*Windowsは米国マイクロソフト社の登録商標です。  
\*本カタログの仕様は改良のため、予告なく変更することがあります。予めご了承ください。

お問い合わせ先