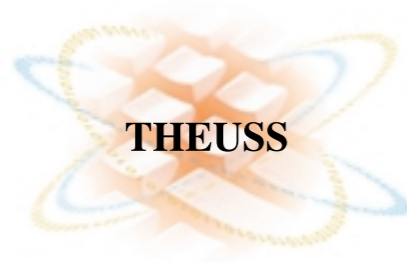


企業向け  
健康支援システム



**THEUSS**  
Total Health  
Enterprize Use  
Support System

企業向け健康支援システム

# THEUSS

Total Health Enterprize Use Support System



●製造・販売元

**ALPHA** 株式会社アルファ インターナショナル  
ALL OF THE PEOPLE WILL BE HAPPY

〒108-0073 東京都港区三田一丁目3番33号 三田ネクサスビル5階  
TEL:03(5446)5961 FAX:03(5446)5962  
<http://www.alpha-inter.co.jp/>

\*ALPHAは(株)アルファインターナショナルの登録商標です。  
\*Windowsは米国マイクロソフト社の登録商標です。  
\*本カタログの仕様は改良のため、予告なく変更することがあります。予めご了承ください。

お問い合わせ先

**ALPHA**  
ALL OF THE PEOPLE WILL BE HAPPY

株式会社アルファ インターナショナル

# 社員の健康管理は万全ですか

企業における従業員の健康管理は労働安全衛生法で義務付けられているだけではなく、企業の将来を左右するといっても過言ではないでしょう。ガン、脳卒中、心臓病という日本人の三大死因の約70%が「高血圧」「高脂血症」「糖尿病」等いわゆる生活習慣病に起因するとされています。生活習慣病は加齢や遺伝的な要因だけではなく、生活習慣の”ゆがみ”すなわち現代人の陥りやすい不適切な食生活をはじめ、運動不足、過度の飲酒、喫煙、ストレスが深く関与しています。高齢者社会を迎え高齢労働者が増大しこれらの健康障害要因を減少させる事が企業にとっての重要課題となっています。

THEUSSは健診等によって得られた社員の健康情報を時系列に管理し健康状態をフォローアップする事により疾病予防対策を支援したり、集積された健康情報データベースから法令の報告書を作成したり、有所見、管理対象者比率等から客観的な健康度評価を行い、そのデータをもとに組織の健康改善運動を行なう等企業の抱える課題を解決します。

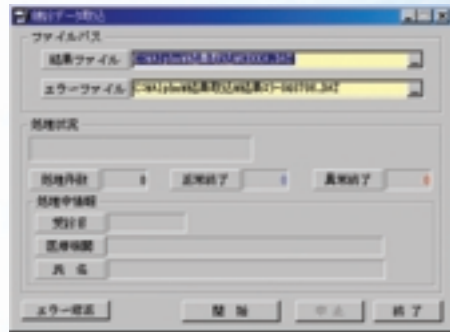
## システムの特長

- 高額な健康管理システムを導入することなく、パソコン1台から社員の方々に対する健康管理ができます。
- 各健診機関からの健診データ(統一フォーマット)をとりこみ、健診データの一元化がはかれます。また、自ら健診データの入力も可能です。
- 企業独自の判定ロジックを組み込むことにより、細かな指導が行えます。
- 健診データを参考に、社員への指導記録等の入力が行えます。
- 監督官庁提出資料の作成が容易にできます。
- 健診データをテキスト形式で保存できるため、市販ソフトウェアを利用して様々な集計・解析ができます。
- 基本機能以外に、自社で健診設備を有する大規模企業における健診スケジュール作成や、健診予約業務も弊社のこれまでの豊富な知識により、構築することが可能です。

## 健診機関からのデータを取り込み多角的に管理します

### ●データ収集

健診機関からの健診データを取込みます。エラー修正機能を装備していますのでエラー修正画面上からデータ修正が可能です。



健診データ取込画面

### ●結果照会

個人の時系列データを、グラフなどを用いて、解りやすく照会します。



時系列結果照会グラフ

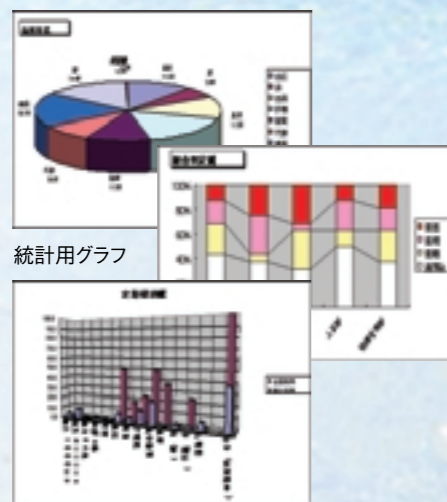
### ●自動判定

ロジック作成ツールを装備していますので、判定ロジックを組み込むことにより指導コメント等を自動で付与することが可能です。



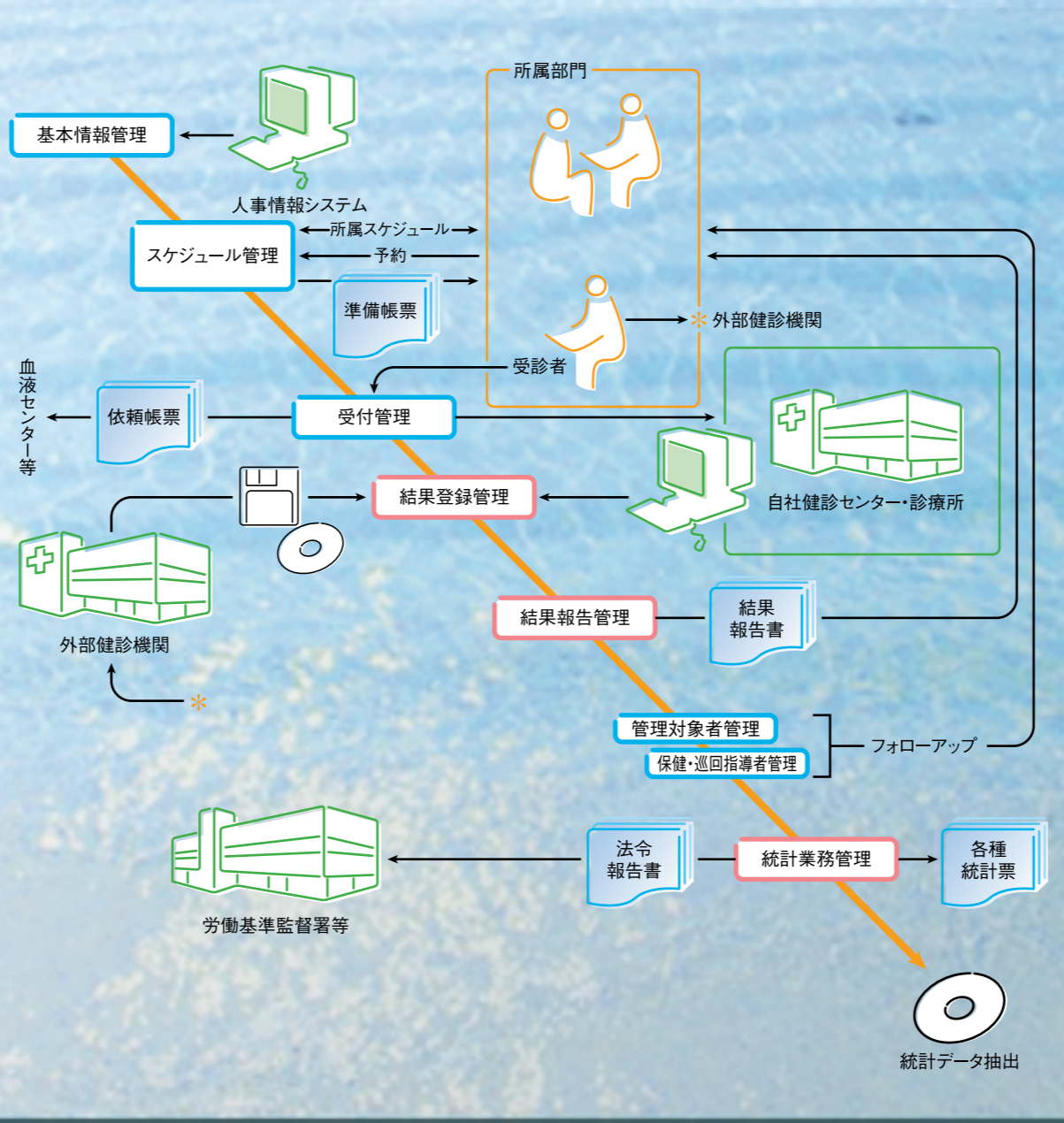
### ●報告・統計

有所見者を一覧出力し、該当データは色を変えて一目で分かるようにします。様々な角度からの統計グラフを作成します。非定型な集計の為に統計データ抽出機能が用意されています。



統計用グラフ

## 業務形態に適合したシステムフロー



## 業務メニュー一覧

